



LABEL NEPTIS PLUS

Automazioni per porte a battente
Automations for swing doors



ANSI/CAN/UL325
PENDING



40 ²⁰⁺
INNOVATION IS
AN OPEN DOOR



LABEL NEPTIS PLUS

AUTOMAZIONE PER PORTE A BATTENTE A 1 O 2 ANTE, CON CHIUSURA A MOLLA O A MOTORE.

LABEL NEPTIS PLUS è il prodotto ideale per comandare la chiusura e l'apertura delle **porte a battente**, a una o due ante, con controllo a microprocessore.

L'operatore **LABEL NEPTIS PLUS** è perfetto per l'apertura automatica, a spingere o a tirare, di porte sia destre che sinistre.

L'operatore **NEPTIS PLUS** movimentata porte a battente dal peso fino a **300 Kg** ed è dotato di un **motore brushless** che garantisce un'elevata affidabilità e una prolungata durabilità, grazie all'assenza delle spazzole.

La presenza di **alimentatori switching ad alta efficienza** assicurano consumi minimi di energia elettrica.

MODELLI NEPTIS PLUS:

- > **Neptis Plus** per porte a battente con **chiusura a molla**: **NB-LET, NB-SLT, NB-LETB, NB-SLTB**
- > **Neptis Plus** per porte a battente con **chiusura a motore** **NB-SMT, NB-SMTB, NB-SMP**
- > **Neptis Invers Plus** per porte a battente con **apertura a molla** **NB-INVERS, NB-INVERSB**



AUTOMATIONS FOR SWING DOORS WITH 1 OR 2 LEAVES, WITH SPRING-DRIVEN OR MOTOR-DRIVEN CLOSURE.

LABEL NEPTIS PLUS is the ideal product to control the closing and opening of **swing doors**, with one or two leaves, with microprocessor control.


The automation **LABEL NEPTIS PLUS** is perfect for push or pull automatic opening of doors that open to the right or to the left. **The automation NEPTIS PLUS actuates swing doors weighing up to 300 Kg** and is provided with a **brushless motor** which ensures high reliability and durability, thanks to the absence of the brushes.


High efficiency switching power supplies ensure limited power consumption.

NEPTIS PLUS MODELS:

- > **Neptis Plus** for swing doors with **spring-powered closure**: **NB-LET, NB-SLT, NB-LETB, NB-SLTB**
- > **Neptis Plus** for swing doors with **motor-powered closure** **NB-SMT, NB-SMTB, NB-SMP**
- > **Neptis Invers Plus** for swing doors with **spring-powered opening** **NB-INVERS, NB-INVERSB**


NEPTIS INVERS PLUS


 Questo modello è stato progettato per consentire l'apertura della porta con la molla, per l'evacuazione fumi in caso di incendio o mancanza di corrente.

 This model is designed to allow the door opening by the spring for smoke evacuation in case of fire or power failure.

App Label Tools per la configurazione dell'automazione Label Tools app for automation setup

www.mylabeltools.com

 Con la nostra nuova APP si aprono nuove frontiere nella modalità di gestione delle automazioni LABEL di ultima generazione.

 With our new app we are opening new frontiers in the way users manage the new generation automations from LABEL.



SCARICA L'APP
LABEL TOOLS
DOWNLOAD THE APP
LABEL TOOLS



IMPOSTA I DATI
ENTER THE DATA



LEGGI/INVIA I DATI SULLA CENTRALINA ELETTRONICA
MEDIANTE LA TASTIERA T-NFC
DOWNLOAD/UPLOAD THE DATA FROM/TO THE
CONTROL UNIT THROUGH THE T-NFC KEYBOARD

I VANTAGGI DI NEPTIS PLUS

THE BENEFITS OF NEPTIS PLUS



Versatile

- . Disponibile in **molteplici modelli**
- . **Adattabile** a diverse condizioni di installazione

Versatile

- . Available in **many models**
- . **Adaptable** to all installation environments



Centralina elettronica con alimentatore switching

- . **Ridotto** consumo di energia elettrica
- . **Grande** risparmio economico

Electronic control unit with switching power supply

- . **Low** electricity consumption
- . **Huge** savings



Motore Brushless

- . **Minore** usura per l'assenza delle spazzole
- . **Maggiore** durabilità, affidabilità, dinamicità

Brushless Motor

- . **Less** wear thanks to the absence of brushes
- . **Higher** durability, reliability, dynamism



Tastiera digitale touch con NFC

- . **Minimo** ingombro, grande design
- . **Intuitiva** interfaccia utente

Digital touchscreen keypad with NFC capability

- . **Minimum** footprint, great design
- . **Intuitive** user interface



App LABEL TOOLS

- . **Configurazione dell'automazione** rapida e semplificata
- . **Archiviazione** per i file di configurazione

New LABEL TOOLS app

- . Quick, **simplified setup** of the automation
- . Possibility **to save setup files**



Funzione per diversamente abili

Function for disabled people



Neptis Invers Plus per evacuazione fumo con apertura a molla

Neptis Invers Plus for smoke evacuation with spring-driven opening

COMPONENTI FUNZIONALI - OPZIONALE / FUNCTIONAL COMPONENTS - OPTIONAL

La gamma NEPTIS PLUS è dotata di numerosi optional e accessori per personalizzare la vostra installazione in base al luogo di utilizzo (comandi, sensori, pulsanti, semafori...).

The NEPTIS PLUS range is provided with several options and accessories (controls, sensors, buttons, signaling lights...) to customize your installation according to the use location.



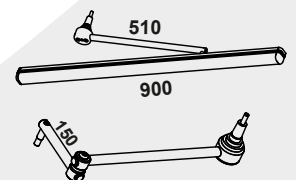
CLEARWAVE: sensore senza contatto
CLEARWAVE: Touchless sensor



Programmatore digitale
Digital selector



Sensore di attivazione a microonde bidirezionale
Microwave motion sensor bidirectional



8 diversi braccetti
8 different arms



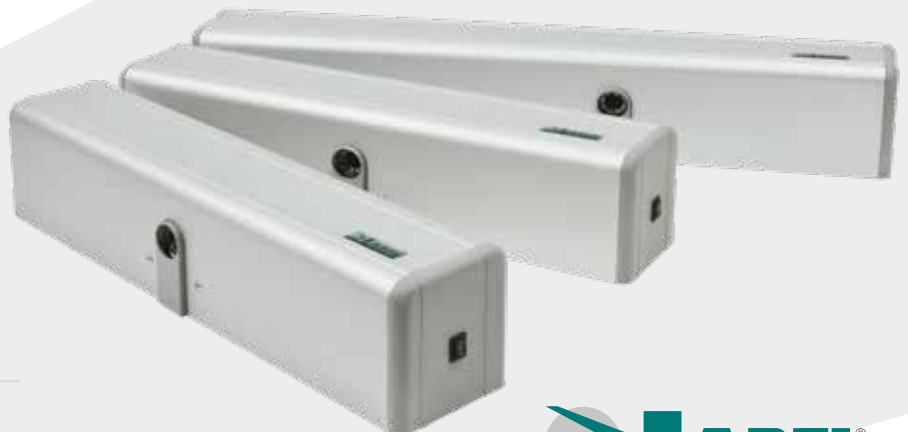
Resinatura schede elettroniche installate su porte operanti in ambienti umidi e con caratteristiche di tipo "marino"

Resin coating of electronic boards installed on doors operating in damp and marine environments



KIT PRIVACY PER L'AUTOMAZIONE DELLE PORTE DI: toilette, spogliatoi, camere d'albergo.

PRIVACY KIT FOR THE AUTOMATION OF THE DOORS OF: restrooms, changing rooms, hotel rooms.



I NOSTRI ESPERTI SONO A TUA DISPOSIZIONE PER AIUTARTI NELLA DEFINIZIONE DEI CAPITOLATI.
OUR EXPERTS ARE AT YOUR DISPOSAL TO HELP YOU DEFINE SPECIFICATIONS.

NEPTIS PLUS

SCHEDA TECNICA TECHNICAL DATA SHEET

MODELLI NEPTIS PLUS	NEPTIS PLUS MODELS	NEPTIS PLUS chiusura a molla spring closing				NEPTIS PLUS chiusura a motore motor powered closing			NEPTIS INVERS PLUS apertura a molla spring opening		
		NB-LET	NB-SLT	NB-LETB	NB-SLTB	NB-SMT	NB-SMTB	NB-SMP	NB-INVERS	NB-INVERSB	
Peso massimo ante	Max. Loading capacity	120 kg	250 kg	120 kg	250 kg	250 kg	250 kg	300 kg	250 kg	250 kg	
Batteria incorporata	Built in battery			•	•		•			•	
Dimensioni automazione (HxPxL)	Automation size (HxDxW)	550x110x120 mm		730x110x120 mm		550x110x120 mm		730x110x120 mm		550x110x120 mm	
Peso automazione	Automation Weight	9,5 kg		11 kg		9,5 kg		11 kg		10,8 kg	
Alimentazione	Power supply	115/230VAC +/-10%, 50-60Hz									
Potenza massima	Max. power	100W									
Alimentazione accessori esterni	Power supply of external accessories	24 Vdc, 1A									
Motore brushless	Brushless motor	24 Vdc con sensori di hall incorporati / 24 Vdc with built-in Hall effect sensors									
Grado di protezione	Protection rating	IP31									
Temperatura ambientale	Operating temperature	-15°C +50°C									
Frequenza di utilizzo	Type of use	Continua / Intensive use									
Fincorsa e sicurezza anti-schiacciamento	Limit switch and anti-crushing safety	Controllati da encoder / Encoder controlled									
Reazione all'ostacolo	Reaction to obstacles	Inversione di marcia / Direction reversal									
Tempo di apertura per 95°	Opening time for 95°	4 - 12 s regolabile / adjustable						3 - 8 s regolabile / adjustable			
Tempo di chiusura per 95°	Closing time for 95°	5 - 15 s regolabile / adjustable						6 - 15 s regolabile / adjustable			
Tempo di pausa	Pause time	0 - 60 s regolabile / adjustable									
Consumo in standby	Standby consumption	6 W									
Numero di manovre	Number of opening cycles	Test da 1.000.000 cicli (4.000 cicli/giorno) / Tested 1,000,000 cycles (4,000 cycles/day)									
Safety test	Safety test	Funzione selezionabile per sensori di sicurezza provvisti di monitoraggio Function available for safety sensors with monitoring system									
Tempo di pausa disabili	Pause time (disabled people)	regolabile da 0,5s a 60s / adjustable from 0.5s to 60s									
Uscita per elettroserratura	Output for electric lock	Relè con contatto N.A. – N.C. / Relay with N.O. – N.C. contact									

CERTIFICAZIONI	CERTIFICATION
Direttiva compatibilità elettromagnetica EMC 2014/30/UE	Electromagnetic compatibility directive EMC 2014/30/EU
Norma EN 61000-6-2 / EN 61000-6-3	Standard EN 61000-6-2 / EN 61000-6-3
Direttiva bassa tensione LVD 2014/35/UE	Low voltage directive LVD 2014/35/EU
Norma EN 60335-2-103	Standard EN 60335-2-103
Direttiva macchine 2006/42/CE	Machinery Directive 2006/42/CE
Norma EN 13849-1 / EN 13849-2	Standard EN 13849-1 / EN 13849-2
Categoria=2, PL=d	Category=2, PL=d
EN 16005	EN 16005

Caratteristiche tecniche e accessori / Technical features and accessories: www.labelspa.com



LABEL S.p.A. - Via Ilariuzzi, 17/a
43126 San Pancrazio Parmense (PARMA) ITALY
T. +39 0521 6752 - F. +39 0521 675222

Email: infocom@labelspa.it - www.labelspa.com

